



LE MAINTIEN DE LA QUALITE DE LA VIE

DERNIERE MISE A JOUR : AVRIL 2017

Depuis plusieurs années, les pouvoirs publics de la plupart des pays font peu de cas de la qualité de la vie et de l'environnement en général. Le trafic d'hormones en élevage, la désinformation après la catastrophe de Tchernobyl, le scandale du sang contaminé, la maladie de la vache folle, les enfants assassinés par les hormones de croissance, les négligences voire les fraudes de l'Industrie Pharmaceutique dans l'étude des effets indésirables des médicaments, l'importation des végétaux alimentaires transgéniques, l'agrément des cultures de plantes transgéniques par la Commission Européenne contre l'avis largement majoritaire des citoyens, le rejet de métaux lourds (mercure, zinc, nickel, plomb, cadmium p. ex.) et d'effluents radioactifs des hôpitaux (urines et matières fécales de patients traités par isotopes radioactifs) dans les rivières, la pollution progressive des nappes phréatiques par l'industrie et l'agriculture chimique, les émissions de dioxine par les centres d'incinération, l'incorporation d'aciers radioactifs recyclés par dilutions dans des aciers commercialisés (fers à béton, rails de chemin de fer etc.), les contaminations radioactives des trains de transport du combustible nucléaire à recycler, le sulfate d'aluminium ajouté aux eaux de conduite pour précipiter les colloïdes, sont autant d'exemples qui montrent à suffisance la subordination des pouvoirs politiques aux lobbies industriels. Les prises de positions des élus, souvent après éclatement d'un scandale, ne sont que de la poudre aux yeux à visées électorales.

Nous pouvons maintenant comprendre que la Science n'est plus au service de la population, mais au service des grandes industries multinationales dont le seul but est de posséder un monopole. L'information diffusée par les médias est loin d'être objective, car le pouvoir financier fait peser sur l'ensemble de la presse écrite ou audiovisuelle le poids de la menace d'étranglement par restriction des budgets publicitaires.

Lorsque des expériences réalisées dans des laboratoires sérieux mettent en évidence les nuisances d'un produit ou d'une technologie, la tactique pratiquée par les industriels consiste à faire recommencer ces expériences par des laboratoires financés et encadrés par eux jusqu'à ce qu'un de ces essais se révèle négatif. Ils le brandissent alors comme un élément fondamental de doute et se retranchent derrière cette "incertitude provoquée" pour ne pas prendre de précautions. Les instances internationales et les politiques persistent à considérer sur un pied d'égalité des expériences menées à la solde de grands groupes industriels et celles menées par des centres de recherches indépendants. La Santé Publique a bien peu de valeur dans toute cette mascarade!

La population doit prendre son destin en mains afin de se protéger efficacement contre les dangers que toutes les espèces de pollutions actuelles ou futures font peser sur elle et sur sa descendance.

Nous estimons qu'il est grand temps d'assurer des séminaires de formation pour le public afin de contribuer à aider la population dans une forme d'auto protection, en attendant que le monde politique ait revu sa manière de répondre aux attentes des électeurs.

Les séminaires que nous proposons, bien que de très haut niveau scientifique et technique, sont présentés de manière vulgarisée, afin de permettre à tous d'en retirer un maximum de connaissances pratiques. Le but final étant de rendre les personnes conscientes INDEPENDANTES de toute forme de pensée unique dictée par les milieux industriels en vue du seul profit de leurs actionnaires.

Lorsque des séminaires ne sont pas inscrits dans nos programmes, il suffit aux personnes intéressées de constituer des groupes de 10 participants minimum en Belgique (20 à l'étranger) et le séminaire correspondant sera organisé.

Les rubriques couramment retenues sont :

1. Les pollutions électriques et électromagnétiques

- *Les pollutions électromagnétiques liées aux réseaux de distribution et de transport ainsi qu'à l'utilisation de l'électricité.*
- *Les pollutions électromagnétiques à hautes fréquences et à hyperfréquences - micro-ondes (radar, antennes d'émissions radio et TV, téléphones cellulaires, téléphones sans fil DECT, systèmes WI-FI, Bluetooth et WI-MAX de gestion d'ordinateurs, de postes de TV et HI FI sans fil etc.*

2. Les pollutions radioactives.

3. Les eaux de boisson, leur potabilité, leurs qualités, leurs dangers.

Comment obtenir de l'eau de boisson de qualité irréprochable ?

Les épurateurs de différents types.

4. Les problèmes de santé liés aux métaux des prothèses dentaires (amalgames, couronnes et bridges en différents métaux...

Notre but est également de mettre, dans la mesure du possible, à la disposition de ceux qui le désirent, des appareils simples, fiables et le moins coûteux possible, permettant de réaliser les contrôles de qualité nécessaires ou de pallier aux conséquences de la pollution. Une formation à la manipulation de chaque type d'appareil est enseignée.

Nous estimons que la mesure précise du niveau de pollution sur les lieux de vie et de travail est fondamentale, car elle permet d'une part de comprendre l'origine de cette pollution et d'autre part, d'appliquer quand cela est possible les mesures de protection efficace.

Nous mentionnerons dans ce texte, des techniques permettant de conserver un état optimal de santé. Nous fournissons sur les sujets ci-dessous des informations en dehors des séminaires :

- **Les pollutions de l'air. L'ionisation négative de l'air.**

- **Les traitements par champs magnétiques pulsés unipolaires.**

- **Les appareils d'électro-acupuncture MORA-Combi et Bio-Kat MIII et MV**

Nos séminaires, les livres, ainsi que les brochures dont les titres suivent apportent les réponses et les développent :

Livres et brochures recommandés :

"L'habitat Sain, Risques liés aux pollutions électromagnétiques... Ce qu'il faut savoir" par J.M. Danze, B. Louppe, P. Le Ruz et M. Bousquet (Ed. Pietteur, Liège, 2004)

" Les champs électromagnétiques à hautes fréquences. L'essentiel, ce qu'il faut savoir " par J.M. Danze, (Ed. ISE Aywaille, 2009)

" Les Courants vagabonds dans les habitations et dans les élevages, leurs causes, le dépistage, les conséquences, les solutions", (Brochure en format A4, 2008, disponible chez Delvaux-Danze, consultants)

"Menaces invisibles ! Maladies provoquées par les champs électromagnétiques et les produits chimiques" par Gunni Nordström, traduction J.M. Danze, Ed. Pietteur, Liège 2005)

"Amalgames dentaires, un problème de santé publique" (compte-rendu du procès de Francfort /Main avec expertise de l'Université de Kiel, contre les fabricants d'amalgames dentaires. L'ouvrage est complété par d'autres publications toxicologiques) (Ed. Pietteur, Liège, 2002).

"Le Système MORA ou le Rationnel en Médecine Energétique" par J.M. Danze, (4^{ème} Ed. Pietteur, Liège, 2010)

LISTE DES APPAREILS de MESURES et de systèmes de PROTECTIONS ACTUELLEMENT DISPONIBLES

1. LES APPAREILS DE MESURE

Les prix de ces appareils sont indiqués TVA comprise – Frais de Port non compris.

- CONCERNANT LES CHAMPS ELECTRIQUES ET MAGNETIQUES 50 HZ

Les appareils de mesures

- Ma maison est proche d'une ligne à haute tension. A quelle distance devrait-elle se trouver de la ligne pour éviter tout risque ?
- Je désire acheter un terrain à bâtir, mais une ligne à haute tension passe à proximité. Dois-je prendre certaines précautions ?
- Une tresse d'alimentation électrique 380 Volts de la rue longe la façade de ma maison à hauteur du premier étage. Le fait de dormir dans les chambres adjacentes pose-t'il un risque pur la santé ?
- L'installation électrique de ma maison date de plusieurs années. Que dois-je faire pour vérifier qu'elle ne pose aucun problème électrique et/ou électromagnétique pour la santé de ma famille ?
- Je voudrais m'équiper en chauffage électrique. Quel est le meilleur système à adopter pour ne pas nuire à la santé de ma famille ?
- Je suis fermier éleveur de bétail et je rencontre des problèmes de mortalité surtout parmi les jeunes veaux. Un voisin me dit que cela peut provenir de pertes de courant au niveau du sol (courants vagabonds). Comment déceler ces "courants vagabonds" dans l'étable et évaluer les risques qui y sont liés ?

Telles sont les questions que l'on nous pose pratiquement tous les jours par téléphone et par e-mail. Nous y répondons bien volontiers si nous obtenons les informations nécessaires pour pouvoir évaluer la situation avec le plus de précisions possible. Notre credo reste le Principe de Précaution appliqué officiellement en Suède, mais souvent des mesures sur terrain sont nécessaires avant de pouvoir apporter une réponse claire.

Quant à la mesure, bien des personnes jeunes ou âgées pensent qu'il est très difficile de réaliser des mesures de champs électriques et magnétiques 50 Hertz. Dans le domaine des champs électriques et magnétiques à basses fréquences (50 Hz), certains fabricants américains belges et allemands ont mis sur le marché des appareils de mesure relativement peu coûteux et dont le maniement s'apprend en quelques minutes. Les appareils de la gamme GIGAHERTZ-Solutions et le CEM-Lite font partie de ces catégories d'appareils utilisables aussi bien par des particuliers profanes en la matière que par des professionnels (électriciens, architectes, responsables de sécurité et d'hygiène d'entreprises, hôteliers, responsables de maisons de retraites etc.).

Les améliorations fréquentes de l'état de santé des personnes et des animaux d'élevage après mesures et corrections (lorsque la chose est possible) sont observables objectivement. Au cours de plus de quinze années d'expérience de mesures dans des habitations et sur des lieux de travail avec divers appareils confortent notre point de vue.

L'appareil EFM 130 n'est plus fabriqué, le fabricant US ayant cessé ses activités.

Cependant, nous disposons d'un stock de bobines étalonnées destinées à la mesure des **champs magnétiques alternatifs 50 Hz**. Ces bobines peuvent être adaptées sur un multimètre de bonne qualité, à condition que l'écartement des douilles de raccordement de celui-ci s'adapte à la fiche double de la bobine EFM-140.

Un ensemble ainsi constitué permet de mesurer discrètement et avec précision les champs magnétiques alternatifs 50 Hz dans des endroits où la discrétion est de rigueur : postes de travail dans des entreprises peu ouvertes à ces concepts de mesures, transports en commun (TGV, trains, gares), postes de transformation, laboratoires etc.

Un multimètre performant, relativement bon marché peut être fourni avec la bobine et sert de support aux mesures magnétiques. Ce multimètre permet également toutes les mesures électriques habituelles (voltage, ampérage, résistance, contrôle des transistors, contrôles de diodes, etc.).

La bobine numérotée par le fabricant est livrée avec mode d'emploi complet en langue française et certificat d'étalonnage.



Fig.1: Bobine EFM-140 (montée sur un Multimètre). L'ensemble est destiné à la mesure de champs magnétiques 50 Hz.

Ce système permet également de contrôler les émissions de champs magnétiques 50 Hz sur les moniteurs cathodiques d'ordinateurs CRT (application de la dernière norme suédoise TCO 2010).

Prix de la bobine seule : 120,- € TTC + port.

Prix du multimètre : 50,- €

Ces articles sont disponibles jusqu'à épuisement du stock !

Un nouvel appareil de mesure extrêmement performant nous vient de la firme GIGAHERTZ-Solutions en Allemagne !

Il s'agit de l'appareil NFA1000

Analyseur en basse fréquence en 3 Directions avec système enregistreur de données.

Destiné à l'analyse la plus complète des basses fréquences de 5 Hz à 1 MHz (1000 KHz). NFA 1000

L'appareil NFA-1000 est basé sur un nouveau concept destiné à permettre l'acquisition rapide et fidèle des intensités des champs **électriques** et **magnétiques en 3D** et l'obtention des relevés de tous les paramètres importants détaillés, sur une longue période de temps. Les nombreux graphiques obtenus permettent une analyse par gamme de fréquences et une interprétation plus simple pour la rédaction des rapports de mesures. Toutes les dates de mesures sont enregistrées.

Avec le logiciel PC "NFAsoft" livré avec l'instrument NFA-1000, vous pourrez utiliser pour un prix modique (en option), d'une fonction GPS (GPS data logger vendu chez les distributeurs de matériel électronique. Les informations sont disponibles sur demande).



Celle-ci vous permettra de faire des campagnes de mesures enregistrées en 3D sur plusieurs territoires, même en vous déplaçant en voiture ! Tout cela sera possible avec GoogleEarth®. De plus, ce système est facile à utiliser. Il fonctionnera pour toutes les basses et hautes fréquences en connectant l'appareil NFA-1000 à un appareil HF professionnel. Il vous suffira de vous balader en marchant dans n'importe quel lieu avec l'appareil NFA-1000 en mains. Il fera le reste...

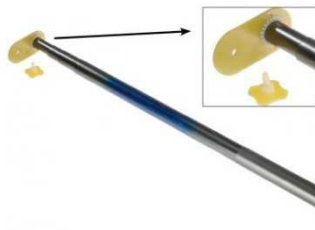
Fig 2 :Appareil de mesure des champs en basses fréquences avec perchette PM4S d'éloignement

Prix du NFA-1000 : 1966,37 € TTC.

L'appareil NFA-1000 possède les caractéristiques suivantes :

- Mesure 3D réelle des champs électriques avec potentiel de terre ou hors potentiel avec une perchette en V/m
- Mesure réelle des champs magnétiques 3D en nT (nanotesla) – 1mG = 100 nT)
- Mesure du potentiel corporel en mV ou en volts
- Mesure directionnelle selon les trois axes X,Y,Z
- Analyse étendue des fréquences et optimisée pour les signaux FFT au delà de 32 KHz
- Mesure étendue de niveau de crête et RMS réelle (true RMS)
- Enregistrement vocal de vos commentaires dans le graphique
- Mesure globale de la bande de fréquence de 5 Hz à 1 MHz ou séparément:
- 16.6Hz, 50/60Hz, 100/120Hz, 150/180Hz, <2KHz et tout ce qui est supérieur à 2KHz
- Mise à jour gratuite du logiciel NFA-1000 et du firmware de l'instrument NFA-1000
- Mode d'emploi en français (traduit par Etudes & Vie)

- Accumulateur rechargeable Li-Ion permettant le fonctionnement pendant plus de 48 heures en continu.
- Logiciel NFAsoft pour l'analyse des fonctions statistiques (ex.95 percentile), oscilloscope, de la "dirty electricity" (pollution par des signaux parasites, des réseaux électriques et harmoniques), et des différentes bandes de fréquences enregistrées
- Possibilité d'enregistrer des lieux durant plusieurs semaines
- Enregistrement possible en voiture ou à vélo, des rayonnements dans un quartier avec un GPS data logger (accessoire non livré) pour visualiser les graphiques dans GoogleEarth®!
- Erreur compensée : -2dB
- Possibilité d'enregistrer aussi les champs à hautes fréquences mesurés avec le HF59B
- De nombreux accessoires: perchette PM4s de 160 cm, Sonde TCO3, sonde magnétostatique, sonde électrostatique...



*Fig. 3: Perchette télescopique isolante de 160 cm pour la mesure des champs **électriques** en champ non perturbé avec l'appareil NFA1000.*

Prix de la perchette seule : 18,82 € TTC.

Le CEM-Lite

Grâce au **Cem-Lite**[®], toute personne peut immédiatement évaluer par seuils, le niveau d'exposition aux champs électriques et magnétiques 50 Hz de chaque zone de son habitat ou de son lieu de travail. Le **Cem-Lite**[®] est un appareil miniaturisé, léger, fonctionnant sur pile bloc 9V et d'utilisation très simple. Sur le boîtier vient se fixer une allonge isolante destinée à éviter l'effet d'un contact du boîtier avec la main, lequel fausserait les mesures de champ électrique (champ perturbé).

Une bobine sensible aux variations de champ magnétique alternatif à basse fréquence (50 / 60 Hz) permet l'évaluation de ces champs magnétiques. L'intensité du champ électrique est déterminée grâce à la différence de potentiel générée aux bornes d'un condensateur à dipôle dont la distance entre les feuillets est connue.

Les signaux transmis par deux canaux sont filtrés et amplifiés par des circuits électroniques, avant d'être affichés grâce à des diodes lumineuses.

Lorsqu'une diode s'allume, ceci signifie que le niveau chiffré indiqué à côté de cette diode est dépassé, mais qu'il n'atteint pas la valeur correspondant à la diode suivante.

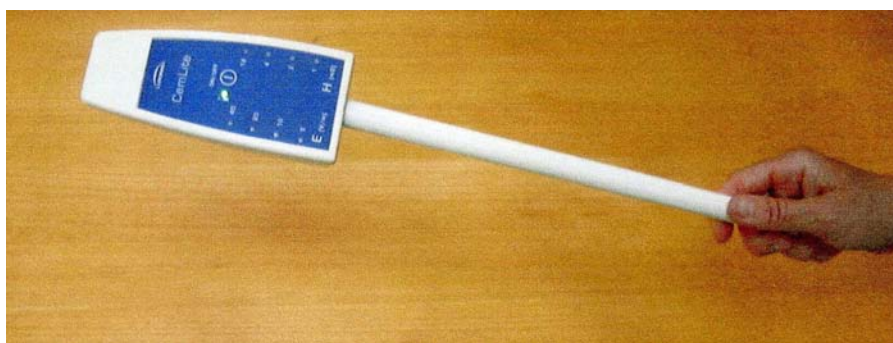


Fig.4: Vue du CEM-Lite

Prix du CEM-Lite : 300,- € TTC + port (Supplément pour valisette de transport : 33,- €)

- Concernant les CHAMPS ELECTROMAGNETIQUES A HAUTES FREQUENCES (fréquences radio, TV et micro-ondes)

Consultez à ce sujet sur ce site les rubriques "Les Pollutions Electromagnetiques" à titre d'informations et "Les pollutions électromagnétiques – Séminaires" pour en obtenir les dates et lieux.

Nous pouvons proposer un appareil de mesure à large bande à mise en œuvre très rapide complétant les mesures par des sons spécifiques aux bandes de fréquences concernées.

L'AM10 – EMFields Acoustimeter

Appareil de mesures de champ électromagnétique à large bande de **200 MHz à 8.0 GHz**

- Mesures des champs de hautes fréquences (Radio-fréquences AM, FM, Hyperfréquences (micro-ondes) des télécommunications tant analogiques que numériques.
 - Détection des fuites des fours à micro-ondes
 - Mesure des émetteurs radio et TV
 - Mesure de l'intensité des champs en Volts/m et des densités de puissance moyennes (en $\mu\text{W}/\text{m}^2$ des stations de base d'antennes de téléphonie mobile et des diverses sources d'ondes à hautes fréquences
 - Mesure des systèmes sans fil ou Wireless (GSM, DCS, 3G, 4 G, DECT)
 - Mesure des systèmes sans fils ou Wireless de type LAN (Wi-Fi) détection, réponse des signaux d'installation.
 - Mesure des émissions de caméras de surveillance (espion) de détecteurs d'alarme sans fil
 - Détermination des niveaux de sécurité sanitaire en hautes fréquences appliqués à la personne, dans un environnement particulier.
 - Téléphones cellulaires (GSM) / téléphones sans fil d'intérieur (DECT) quant aux niveaux de sécurité sanitaire.
 - Mesure des antennes Wi-Max et des émetteurs d'ondes Wi-Fi situés dans la bande des 5 GHz.
 - L'appareil émet des signaux sonores permettant de distinguer les différents types de fréquences présentes.
- Fonctionne sur deux piles crayon AA 1,5 Volt (autonomie : de 10 à 20 heures).
 - Fourni avec un sac de transport
 - Etc,

L'encombrement de cet appareil est particulièrement intéressant : 190 x 102 x 33 mm avec un poids d'environ 320 grammes (muni des piles) !

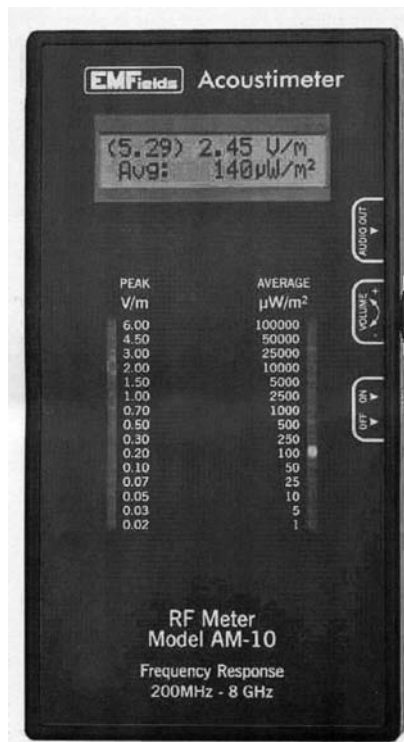


Fig. 5 : vue générale de l'AM10 - EMFields

Prix avec sac de transport : 520,- € + port (fourni avec mode d'emploi en langue française)

2. Les SYSTEMES de PROTECTION contre les champs électromagnétiques

En basses fréquences (50 Hz)

LE BIORUPTEUR II® bipolaire

Cet appareil, placé sur le boîtier de fusibles, coupe automatiquement le courant sur la ligne de la chambre à coucher lorsque le dernier appareil ou luminaire de la pièce est éteint. Il peut supporter 20 Ampères (4500 Watts).

Il rétablit le courant aussitôt que l'on enclenche un interrupteur de la chambre.

Le but recherché est de permettre le sommeil en l'absence de tout champ électrique et magnétique 50 Hertz.

Principe de fonctionnement : *Au repos une très basse tension de 5 Volts en courant continu sous quelques milliampères est présente sur les pôles de sortie du BIORUPTEUR II®. L'appareil évalue l'impédance du circuit situé en aval. Si l'impédance est infinie (résistance absolue), cela signifie qu'il n'y a pas de consommateur de courant en service en aval et le BIORUPTEUR II® reste au repos . Par contre, lorsque le BIORUPTEUR II® détecte une résistance (impédance) supérieure à 3 kOhms (ampoule allumée ou appareil électrique enclenché), il bascule et enclenche le courant en 230 Volts.*

Lorsqu'on coupe l'alimentation en courant de l'appareil consommateur situé en aval, il n'y a plus de consommation de courant et le BIORUPTEUR II® le détecte. Environ une seconde plus tard, il coupe le réseau sur les deux phases (bipolaire) et rétablit la faible tension continue de 5 Volts. La diode rouge s'allume lorsque le BIORUPTEUR II® laisse passer le

*courant 230 V tandis que la diode verte (avec un scintillement de la diode rouge) indique que le BIORUPTEUR II® est au repos.
Fourni avec schéma de montage sur rail de boîtier standard.*



Fig.7 : Le BiorupteurII® dans le coffret de disjoncteurs

Schéma de câblage

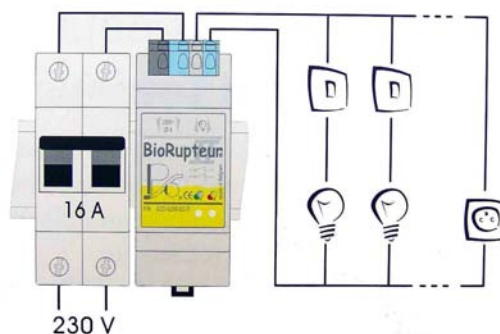


Fig. 8 : Schéma de câblage du BIORUPTEUR II®

Attention ! Le BIORUPTEUR II® est très sensible. Une charge de 1,35 Watts (très faible) le fera enclencher. Il faut donc veiller à vérifier qu'il n'y a aucun consommateur de courant en fonction en aval (transformateur de jouet, chargeur de batteries ou transformateur d'alimentation de téléphone, par exemple) sous peine de maintenir le BIORUPTEUR II® enclenché et de perdre ainsi le bénéfice de son action.

Prix: 150,- Euros + port (Notice de montage et recommandations fournies avec l'appareil)

La FICHE à INTERRUPTEUR BIPOLAIRE

Fiche bipolaire avec terre munie d'un interrupteur bipolaire et d'un voyant lumineux (indicateur de mise sous tension). Cette fiche permet d'isoler complètement du réseau l'appareil qu'elle alimente, lorsque ce dernier n'est pas en service.
(250 Volts / 16 Ampères – 3800 W).



Fig.9: Fiche à interrupteur bipolaire.

Prix: 15,00 Euros + port.

L'INTERRUPTEUR DE PASSAGE BIPOLAIRE

Cet interrupteur, placé sur le câble de raccordement d'un appareil électrique permet d'isoler complètement du réseau l'appareil situé en aval (lampe de chevet, poste de radio).



Fig.10: Interrupteur de passage bipolaire.

Prix: 5,- Euros + port

Le porte-clés anti-électrostatique "ANTI SHOC"

Il est toujours très désagréable de recevoir un choc électrique en sortant de sa voiture. Si ce choc a peu de conséquences sur la santé, il reste néanmoins un facteur notoire d'inconfort (et parfois d'insécurité en présence de vapeurs d'essence).

Le porte-clés "ANTI SHOC" résout élégamment ce type de problème.

En descendant de voiture, il suffit de tenir en mains l'anneau du porte-clés et d'appliquer l'embout arrondi en laiton de la petite ampoule en verre sur la carrosserie du véhicule. L'étincelle de décharge électrostatique se produira entre les deux électrodes, à l'intérieur de l'ampoule en verre. Cette décharge ne donnera aucune sensation désagréable.



Fig. 11 : Présentation du porte-clés "ANTI-SHOC"

Prix : 10 Euros + port

En ce qui concerne les hautes fréquences : ondes radio et micro-ondes

Demandez à ce sujet notre document :

- Les protections des appartements, des habitations et des personnes contre les émissions d'antennes relais de téléphonie mobile, d'antennes de radio et de télévision ainsi que de faisceaux radar -

Un tissu possédant la texture d'un voile et constituant un écran protecteur contre les hautes fréquences.

Les technologies à applications militaires nous ont permis d'avoir accès à une protection individuelle efficace contre les radiations électromagnétiques à micro-ondes. Il s'agit d'un voile de polyamide métallisé avec une couche d'argent.



Fig. 12 : Présentation du tissu en polyamide métallisé à l'argent.

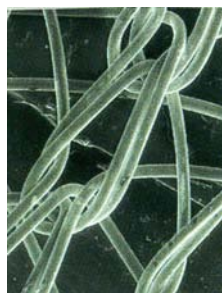
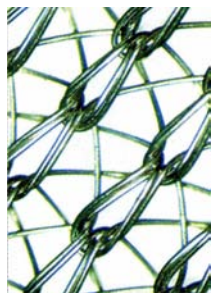
La conductibilité du tissu et les dimensions des mailles métallisées permettent d'assurer une protection efficace contre les micro-ondes des antennes de téléphonie mobile, des radars etc.

L'armée US a poussé à la création de ce tissu pour constituer des voilages écrans aux fenêtres de locaux abritant des ordinateurs stratégiques. Ces voiles n'atténuant que très faiblement la pénétration de la lumière extérieure, évitent la capture de signaux de fonctionnements d'ordinateurs stratégiques par des agents de puissances "ennemies", à partir de récepteurs relais situés à l'extérieur des bâtiments. Bien entendu dans ces cas extrêmes, les murs devront être revêtus de peintures à base métallique (cuivre/argent ou graphite) et les réseaux électriques doivent être réalisés en câbles blindés pour parfaire la protection.

Nous bénéficions donc de cette technologie pour permettre la protection individuelle de personnes électrosensibles vis-à-vis des **hautes fréquences**, en adaptant ce tissu dans des doublures de vêtements, des casquettes etc. et en constituant des "cages" ou des baldaquins enveloppant le lit.

Ces voilages sont totalement inefficaces contre les champs magnétiques à extrêmement basses fréquences 50 Hz !

Ce tissu léger (40 g/m²), très transparent et permettant le passage de l'air, constitue une protection efficace de 50 dB (intensité 100.000 fois moindre) contre les téléphones mobiles GSM (900 MHz), DCS (1800 MHz), UMTS (2100 MHz), téléphones sans fil DECT, ondes



d'émissions de radio et de TV, ondes courtes (CB), WI-FI, Bluetooth, Radar, émetteurs militaires etc. Cette technologie apporte une solution élégante et facile à tous ceux dont l'électrosensibilité vis-à-vis des hautes fréquences, limite tant la liberté de circulation que d'action et entraîne dans notre monde dit civilisé, la nécessité d'un comportement basé sur la survie. Les propriétés antiseptiques de l'argent métal ainsi que la par-

Fig13 : Trame du tissu (agrandissements)

faite perméabilité à l'air en font un tissu idéal pour élaborer des "cages" ou des baldaquins de protection enveloppant les lits.

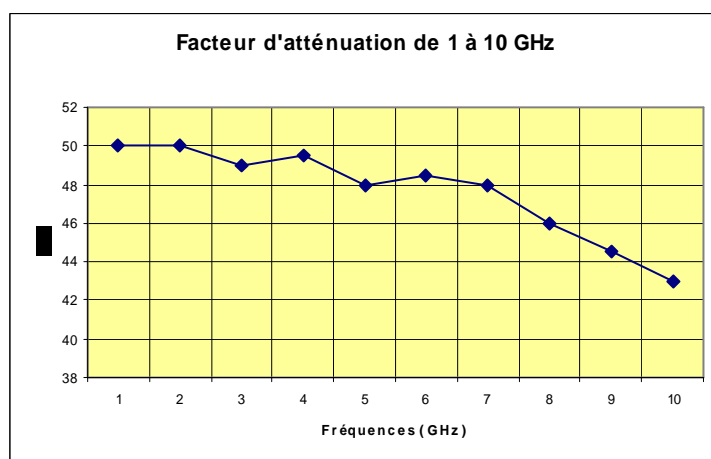


Fig. 14 : Graphique montrant l'atténuation (50 dB soit 100.000 fois) aux fréquences GSM 0,9 GHz et DCS 1,8 GHz et UMTS 2,1 GHz (Les émissions des téléphones sans fil DECT sont comprises dans ces bandes de fréquences).

Caractéristiques techniques du tissu:

- Peut être connecté à la terre (à ne conseiller que si elle a moins de 7 ohms d'impédance),

- Caractéristiques d'une matière textile, souple, doux, peut être plissé, est élastique, bien toléré par la peau.
- Lavable,
- Facile à intégrer dans d'autres tissus de support (comme doublure, etc.)
- Transparent, laissant passer l'air et la lumière,
- Base polyamide (80 %) avec forte teneur en argent métal (+/- 20 %),
- Antibactérien et anti-mycoses,
- Dimension de la maille : env. 0,7 mm,
- Epaisseur des fils : env. 0,4 mm,
- Couleur : argent – vieil argent,
- Poids 40 g /m²,
- Largeur de coupe: 1m 40,
- Livrable par métrages (de 1 m à 10 m sur 1m 40)

Applications :

- Protections aérées et transparentes de toutes espèces, contre les ondes radio et les micro-ondes,
- Fabrications de tentures, de rideaux et de baldaquins protecteurs,
- Ecrans anti-mouches, et anti-moustiques
- Confection de vêtements de protection pour personnes électrosensibles,
- Aménagement de chambres blindées contre les téléphones mobiles et les DECT.
- Création de chambres ou d'aires de protection "blindées" d'appareils électroniques délicats (par exemple des appareils d'étalonnage industriel électroniques, des appareils médicaux (électromyographes, appareils d'électroacupuncture etc.) dans des zones à forte densités de micro-ondes (proches d'antennes relais ou d'émetteurs radio et TV).
- Des tapis de sol dans lesquels ce tissu est inclus existent maintenant (sur demande).

Prix du tissu polyamide/argent : en 1m40 de largeur : le mètre : 65,- Euros TTC

Une peinture acrylique à l'eau, à base de carbone pouvant être appliquée sur des surfaces exposées aux rayonnements à hautes fréquences.



Cette peinture conductrice **Y SHIELD HSF54** fabriquée en Allemagne doit être appliquée en deux couches successives. Une fois séché et fixé, ce revêtement peut au besoin être connecté à la terre grâce à des bandeaux conducteurs et à des plaques de contact fournies; ceci pour autant que cette terre ait une dispersion suffisante (si possible moins de 7 Ohms).

La peinture ainsi placée fournit une atténuation de 40 dB soit environ 10.000 fois le rayonnement de micro-ondes incident jusqu'à la fréquence de 15 GHz.

Fig 19 : Présentation de la peinture HSF 54 (1 litre)

Conditionnements : Prix par litre : 50,74 €, TTC.

Mode de placement décrit en français. Prix spéciaux selon quantités importantes.

Bandeau de contact (10 mètres) + Plaque de contact : 60,- € TTC.

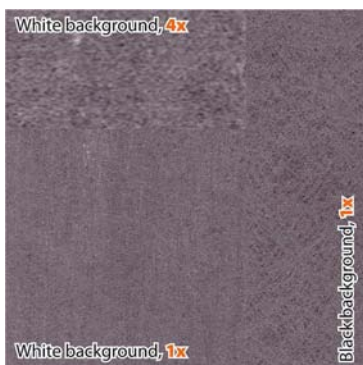
La Toile Métallisée, opaque, de blindage HNV80

Caractéristiques :

Le **HNV80** est une toile métallisée très spéciale destinée à protéger des locaux contre les champs électromagnétiques à hautes fréquences (HF) et les champs **électriques** à basses fréquences (50 Hz). Ce produit professionnel est utilisé pour les ministères de la défense, les bâtiments des banques, les laboratoires etc., Il est maintenant disponible pour des utilisations privées ! Les applications comme les murs intérieurs, les plafonds, les sols, les murs secs de construction, ou les protections de valises spéciales, etc.

Données techniques:

- Largeur: 100 cm.
- Longueur: mètre linéaire ou rouleau de 20 mètres linéaires
- Atténuation 80 dB (efficacité du blindage ; 99.999999 %) à 1 GHz, graphique de toutes les fréquences visible ci dessous. Atténuation certifiée par le Prof. Dipl.-Ing. P. Pauli de l'Université des Forces Armées d'Allemagne (Munich) selon les tests MIL-STD 285 et IEEE-Standard 299-1997.
- Matériaux: cuivre, nickel sur support Nylon.
- Poids: 85 g/m².
- Couleur: Anthracite / Brun.
- Epaisseur de la toile : 0.15 mm.
- Résistance à la traction: Très bonne dans les deux sens.
- Mise à la terre: Peut-être relié à la terre facilement car il est constitué de fibres



Recommandations de mise à la terre

Peut-être relié à la terre avec un kit spécial. Les basses fréquences électriques (BF) doivent être éliminées de cette façon.

Fig. 20 : Aspect d'un échantillon de la toile HNV 80

Atténuations évaluée en dB en fonction de la fréquence :

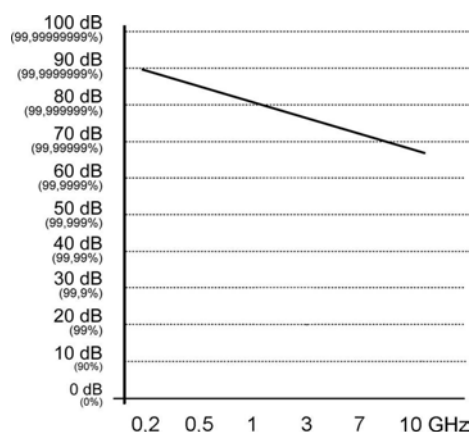


Fig.21 : Kit de mise à la terre ESB pour toile de blindage

Accessoires destiné à la mise à la terre des toiles de blindage et des tissus.

Set ESB: 3 m de fil de terre avec un bouton pression spécial pour la connexion.

Attention:

Les matériaux de blindage ne peuvent être raccordés à la terre que par des électriciens professionnels ! Ils ne peuvent être utilisés que sur des installations électriques répondant aux normes de sécurité et équipées de disjoncteurs différentiels.

Nous déclinons toute responsabilité pour les dommages causés par de mauvaises installations de mises à la terre.

Prix de la toile HNV 80 : 26,90 € TTC le mètre (sur une largeur d'un mètre)

Prix d'un rouleau de 20 m sur 1 mètre de largeur : 399,90 € TTC.

3. Concernant les mesures de RADIO-ACTIVITE

Compteurs – Dosimètres (Compteurs Geiger).

Le Compteur Geiger "GAMMA SCOUT"

Compteur-dosimètre pour radiations alpha, bêta, gamma avec sélection manuelle de temporisation (construit dans une université allemande).

Permet la mesure d'échantillons et l'examen rapide de matériaux suspects d'être contaminés par des résidus radio-actifs (par exemple des matériaux de construction ou des ferrailles). Fourni avec mode d'emploi complet et tableaux de conversions d'unités en langue française.

Le GAMMA SCOUT intègre les nouvelles normes dans sa catégorie d'actinomètres.

Il est très facile à utiliser et offre une gamme de possibilités remarquables :

- cet instrument a été testé avec précision par le centre universitaire qui le produit. : Chaque compteur Geiger GAMMA SCOUT est soumis à un test d'endurance supervisé par l'Institut de Radio Protection et le Collège de Contrôle Technique du Gouvernement allemand. Chaque appareil est accompagné d'un certificat d'étalonnage où figure le numéro de test, identique au numéro de l'appareil ;
- il mesure tous les types de rayonnements : contrairement aux compteurs Geiger de poche habituels, le
- il est opérationnel en permanence : il n'est pas nécessaire d'éteindre et d'allumer l'appareil, il ne faut pas non plus remplacer les piles ;
- sa consommation d'énergie est faible: grâce aux composants électroniques modernes, le GAMMA-SCOUT consomme très peu d'énergie. C'est pourquoi la vie de la pile peut durer plus de 10 ans ;
- le contrôle du menu : un guide facile à comprendre malgré les diverses fonctions de l'appareil ;
- l'enregistrement de données : le GAMMA SCOUT enregistre toutes les impulsions dans sa mémoire interne qu'il garde à disposition en vue de les transférer à un logiciel de PC fourni (mémorisation possible jusqu'à 1350 mesures) - raccordement par fiche USB;
- l'évaluation grâce à l'ordinateur : le logiciel fourni avec le GAMMA SCOUT permet d'évaluer les données mesurées par graphiques sur un PC ;
- il est compact : le GAMMA SCOUT est très compact et discret. Il tient dans la poche d'une veste ;

- la certification : le GAMMA SCOUT a été testé par le TÜV (Comité de Contrôle Technique allemand) quant à la sécurité d'utilisation de l'appareil. Il satisfait à tous les standards CE européens et au FCC15 qui est le standard aux USA.
Le GAMMA SCOUT n'émet aucun champ électromagnétique et peut donc être emporté et utilisé dans un avion en vol.



Fig. 22 : Compteur Geiger (Actinomètre) "GAMMA-SCOUT"

Description de l'appareil : sélection des radiations.

La mesure des radiations : indication des radiations présentes – indication des radiations moyennes des derniers jours.

Comptage d'impulsion : commutation en mode "comptage d'impulsions".

Niveau de mesure d'impulsions : indication du niveau d'impulsions.

Heure et date : indication de l'heure et de la date – réglage de l'heure – réglage de la date.

Réglage de la période de mémorisation.

Transfert des données et évaluation : transfert des données avec Windows 95 ou Windows NT ou XP – installation du programme de conversion – connexion du GAMMA SCOUT à l'ordinateur via USB – transfert des données – appel des données mémorisées – évaluation des données – affichage des données – graphiques - effacement de la mémoire – transfert des données avec d'autres systèmes d'exploitation – données techniques.

Prix du GAMMA-SCOUT avec mode d'emploi en français, logiciel et certificat d'étalonnage : 405,00 € TTC + port.

4. Concernant la QUALITE DE L'AIR

- Les Générateurs d'IONS NEGATIFS (Ioniseurs d'air)

Consultez à ce sujet sur ce site la rubrique : "L'ionisation de l'oxygène".

Nos générateurs d'ions négatifs sont garantis sans émission d'ozone !

Les IONISEURS d'air pour locaux d'habitation et de travail



Fig.23 : Ioniseur d'air "pyramide" pour locaux d'habitation et de travail RIO (11,5 x 11,5 x 8 cm)

L'ioniseur RIO est peu encombrant (11cm x 11cm à la base) et insonore. D'un entretien facile, il se place sur toute surface plane et se raccorde directement à une prise de courant alternatif 230 V.

Il permet de créer une atmosphère fraîche et respirable dans des lieux confinés et / ou surchauffés jusqu'à 5 mètres de distance.

Les pointes d'émissions des ions négatifs doivent être nettoyées une fois par semaine.

Prix : 35,- € TTC + port

5. Concernant les traitements par champs magnétiques pulsés à basses fréquences

H. König (Munich), M.A. Persinger (Canada) et W. Ludwig (Tübingen) ont étudié avec précision les allures et les intensités des champs magnétiques dans des zones peu habitées et électriquement peu perturbées de la terre. A partir de ces recherches, Persinger et Ludwig ont créé des générateurs capables de reconstituer les champs magnétiques terrestres. (La NASA rencontrait le problème pour ses voyages spatiaux habités.)

Dès 1974, des équipes américaines, parmi lesquelles on peut citer celle de l'Université de Columbia (New York): le chirurgien orthopédiste R.O. Becker, les physiciens C.A.L. Basett (aujourd'hui décédé) et Arthur Pilla ont commencé à traiter sur l'homme des fractures osseuses rebelles à la consolidation et des pseudarthroses par champs magnétiques pulsés.

Cette équipe a publié dès 1982 des résultats de traitements de pseudarthroses sur l'homme: elle indique que 350.000 cas de pseudarthroses ont été traités avec succès (sous contrôle double aveugle). L'économie que représente cette réussite pour la société se chiffre en millions de dollars.

D'autres expérimentations tant in vivo qu'in vitro ont montré l'efficacité des champs magnétiques pulsés dans le traitement de lésions de tissus musculaires et nerveux.. Une équipe américaine dirigée par Janet L. Walker a montré que des champs magnétiques pulsés en extrêmement basses fréquences permettent la récupération fonctionnelle du nerf sciatique de rats après lésion du nerf par écrasement. Toujours aux USA, l'équipe de R. Sandyk a même indiqué l'efficacité de ces champs de faible intensité dans les traitements de certaines épilepsies. Ces chercheurs émettent l'hypothèse que des champs magnétiques de fréquence bien choisie reprogramment progressivement la glande pinéale et espacent ainsi les crises.

Le Dr.U.G.Randoll de la Clinique de Chirurgie Buccale, Maxillaire et Faciale de l'Université d'Erlangen (R.F.A.) a publié un article proposant entre autres le traitement de l'ostéoporose par champs magnétiques pulsés. Cet article très fouillé montre l'implication des effets pyroélectriques et piezoélectriques sur les "unités de transformation de Frost" au sein des tissus osseux. Il y montre également comment un champ magnétique pulsé peut avoir une action favorable et comment un champ magnétique alternatif peut avoir un effet catastrophique sur la régénération osseuse.

L'application de champs magnétiques pulsés a montré sur des sujets à tendance thrombotique, une diminution nette de la viscosité sanguine avec une meilleure dispersion des érythrocytes (globules rouges) et une meilleure absorption de l'oxygène.

Les ulcères veineux récalcitrants répondent également très bien aux traitements par champs magnétiques pulsés. Une étude en double insu réalisée au Département de Dermatologie du Centre Médical de l'Université de New York a montré l'efficacité de ce traitement placé sous le signe d'une innocuité totale.

Des études pratiquées in vivo ont également montré sur le rat que l'action des champs électromagnétiques pulsés protège le myocarde et le cerveau de lésions ischémiques provoquées expérimentalement.

Pour que les appareils générateurs de champs magnétiques pulsés soient aussi efficaces que possible, il fallait qu'ils fournissent des impulsions très brèves, se succédant selon un rythme programmable en fonction du cas. Le rythme des impulsions correspond à la fréquence en Hertz.

Même la France, si frileuse d'habitude face aux nouvelles techniques biophysiques a procédé à des expérimentations à l'Hôpital Cochin à Paris sous la direction du Prof. C.-J. Menkes. Ces traitements portaient sur les problèmes de mobilité et de douleurs rencontrés par des personnes arthrosiques. L'amélioration des deux paramètres était statistiquement significative.

De plus, aux USA, un traitement de la dépression nerveuse par champs magnétiques pulsés est expérimenté par le Prof. Mark George, Université Médicale de Caroline du Sud (Charleston). Des résultats spectaculaires ont été obtenus dans des cas de dépression nerveuse rebelle à tout traitement. Les champs magnétiques pulsés à très faible intensité semblent destinés à remplacer les électrochocs aux effets secondaires pas toujours maîtrisables.

Les Appareils générateurs de champs magnétiques pulsés TINY-Scan® 3

L'appareil TINY-Scan®3 est un générateur de champs magnétiques pulsés à basses fréquences, à très faible intensité (0,4 milligauss à 20 cm) conçu par Jean-Marie Danze. La première version du TINY-Scan®, le TINY-Scan® I était fabriquée en Belgique par la Société PSO à Thimister - Clermont. La nouvelle version, le TINY-Scan®3 est actuellement fabriquée en Allemagne par la Société Bio-Kat à Lahr.

Grâce à un système de programmation très élaboré, le TINY-Scan®3 permet de sélectionner avec une précision remarquable une fréquence comprise entre 1 et 1350 Hertz (par fractions décimales entre 1 et 200 Hertz et demi-unités entre 200 et 1350 Hertz). La plage complète de 1 à 1350 Hz peut être couverte par un balayage lent, aller et retour.

Un affichage digital luminescent LCD (cristaux liquides) permet non seulement un réglage précis des fréquences, mais aussi le contrôle rapide des fonctions de l'appareil.

Les dimensions exceptionnellement réduites de ce bijou technologique (10,5 cm x 6,5 cm x 2,5 cm) permettent de le porter sur soi tout en le faisant fonctionner.

Il fonctionne sur deux piles alcalines AAA 1,5 Volts ou sur 2 accus rechargeables AAA Ni/Zn 1,6 V (Chargeur spécial *Ansmann* disponible).



Fig. 24 : Appareil TINY-SCAN 3 (10,5 x 6,5 x 2,5 cm),

Ces appareils répondent aux normes CEE d'appareils médicaux

Prix avec mode d'emploi en langue française, anglaise ou allemande : 580,- € TTC + port

6. Concernant LA QUALITE DE L'EAU

Les mesures physico-chimiques de l'eau

Deux appareils séparés fonctionnant sur pile bloc 9V :

- a. **Conductivimètre de précision** : mesure de la conductivité spécifique (inverse de la résistivité spécifique).
- b. **pH mètre de précision / redox-mètre** : mesure du pH des solutions aqueuses et mesure du potentiel redox des solutions aqueuses.

Les appareils sont livrés avec les solutions tampons pH

Fournis avec mode d'utilisation de chaque appareil en français, tableau de conversion entre conductivité spécifique et dureté de l'eau.

a. le conductivimètre de précision GLF 100

La conductivité spécifique d'une solution aqueuse ou d'une eau (en $\mu\text{S}/\text{cm}$ ou en mS/cm) permet d'évaluer la concentration en substances dissoutes (sels en solution). Plus une solution aqueuse contient des sels, plus elle conduit le courant électrique, donc plus sa conductivité est élevée.

Plage de mesures du GLF 100: - de 0,0 à 200 $\mu\text{S}/\text{cm}$.
- de 0 à 2000 $\mu\text{S}/\text{cm}$

- de 0,0 à 20,00 mS/cm
- de 0,0 à 200 mS/cm (1mS/cm = 1000 μS/cm)



Fig.25 : Conductivimètre de poche GLF 100

Prix du Conductivimètre GLF 100 : 300,- € TTC + port

b. Le pH-mètre / redox-mètre GRPT 1400-AN

Cet appareil miniaturisé pH / Redox possède deux électrodes: l'une destinée aux mesures de pH des solutions aqueuses, l'autre destinée aux mesures du potentiel redox en mV.

Plages de mesures : pH de pH 0 à pH 14 (résolution 0,01 pH)
Potentiel redox : de - 1999 mV à + 1999 mV (résolution 1 mV)

Fig.24 : Appareil de mesure de pH / potentiel redox GPRT 1400 AN

Prix de l'appareil (fourni avec mode d'emploi en français, solutions tampons pH 4,01 et pH 7) : 351,- € + port



Concernant la purification de l'eau destinée à la boisson...

Veillez consulter à ce sujet sur ce site, le document "L'eau potable, un problème majeur de civilisation"



L'AQUATHIN KT90Y (KITCHENTOP)

**Epurateur d'eau à charbon actif, osmose inverse, et résines échangeuses d'ions
(4 étapes de filtration)**

Cet appareil se branche en un clin d'oeil sur le robinet de l'évier de la cuisine et produit une eau totalement exempte de pesticides, de métaux lourds, de nitrates, de bactéries et de virus. L'AQUATHIN est un appareil destiné aux conditions de survie d'une guerre bactériologique, chimique ou nucléaire.

Il avait été conçu en prévision d'un conflit grave au Moyen-Orient.

Tous les systèmes AQUATHIN offrant les conditions de filtration adéquates sont également adaptables sur puits ou sur citerne (groupe hydrophore nécessaire !).

Dimensions hors tout : H = 31 cm, L = 49 cm, P = 27 cm

Les modules composant l'appareil sont démontables et remplaçables sans aucun outil.



Fig. 25 : L'AQUATHIN KT 90 Y sur le plan de travail d'un meuble de cuisine (existe aussi en blanc opaque).

Prix sur demande (fluctue avec le cours de l'US \$ / €)



Je suis très honoré d'avoir reçu d'AQUATHIN U.S.A., via son Président Alfie Lipshultz, cette effigie symbolique, laquelle m'a été offerte en hommage à 25 ans de collaboration réciproque et d'amitié.

L'AQUALITE d'AQUATHIN

Epurateur d'eau à osmose inverse, charbon actif et résines échangeuses d'ions (4 étapes de filtration) à commande électronique.

Les systèmes de filtration sont identiques à ceux de l'AQUATHIN KT II Y.
L'appareil s'installe dans l'armoire sous l'évier ou dans un autre local proche de la cuisine.
L'eau purifiée est ainsi disponible grâce à un élégant robinet à crosse sur l'évier de la cuisine.
Le système électronique programme automatiquement les fonctions de rinçage de l'appareil et coupe l'alimentation en eau dès que la cuve réservoir est pleine. Chaque fonction s'indique par l'allumage d'une diode sur le tableau de bord.

Ce modèle est particulièrement intéressant pour des installations sur puits ou sur citerne d'eau de pluie. Nous le déconseillons pour le traitement de l'eau de conduite car il est très gourmand en eau (rinçage automatique de la membrane à chaque redémarrage).



Fig. 24 : Système AQUALITE

Prix sur demande

Attention, cet appareil n'est plus désormais vendu qu'en Belgique et pour des applications exclusives à des citernes ou à des sources. Nous avons pris cette disposition principalement pour des raisons de service après vente!

Nous continuons cependant d'assurer le service après vente des appareils vendus pas nous dans d'autres pays.

Documentation sur demande concernant les AQUATHIN KT90Y et AQUALITE ainsi que les accessoires adaptables.

Nous ne commercialisons plus les pompes de surpressurisation, car celles-ci ont une durée de vie trop courte et de ce fait leur prix est trop élevé. Nous estimons préférable de conseiller d'installer un groupe hydrophore avec un réservoir sous pression d'au moins 50 litres et sous une pression minimale de 3,5 Bar.

LISTE DE PRIX

Les articles sont repris dans l'ordre où ils apparaissent dans le descriptif- Les prix figurant sur cette liste sont sujets à fluctuations en fonction du cours des changes et des prix pratiqués par nos fournisseurs. Etant donné les augmentations constantes des prix des transports, nous ne pouvons plus garantir la constance des tarifs d'expéditions.

	PRIX EUROS HorsTVA	PRIX EUROS TTC (TVA 21%)
Bobine EFM 140	99,17	120,00
CEM-Lite	247,93	300,00
NFA1000 avec perche (Perchette PM4S comprise)	1640,65	1985,19
Analyseur de champs à hautes fréquences AM10 - EMFields	429,75	520,00
BIORUPTEUR BIPOLAIRE	123,97	150,00
FICHE à INTERRUPTEUR BIPOLAIRE	12,40	15,00
INTERRUPTEUR DE PASSAGE BIPOLAIRE	4,13	5,00
Porte-clés ANTI SHOC	8,26	10,00
Voile de protection HF (argent) largeur 1m40, le mètre	53,72	65,00
Tapis protecteur HF HNV-80 : le m ²	22,23	26,90
IONISEUR Maison PYRAMIDE RIO	28,94	35,00
COMPTEUR GEIGER GAMMA SCOUT	347,10	405,00
TINY-Scan® 3 (générateur de champs magnétiques pulsés)	479,33	580,00
CONDUCTIVIMETRE DE POCHE GLF 100	247,93	300,00
pH mètre/ Redox-mètre GRPT 1400 AN	290,00	351,00
AQUATHIN KT90Y	Prix sur demande	-
AQUALITE AQUATHIN	Prix sur demande	-
Peinture au graphite par litre	41,93	50,74

• Le Système Mora

- Le diagnostic par la mesure de conductance des points d'acupuncture,
- Le traitement énergétique par la « correction » des ondes électromagnétiques émises par le patient,
- Le traitement des perturbations cicatricielles,
- Le rééquilibrage énergétique par la règle des 5 éléments,
- La détection rapide des médicaments homéopathiques, la détection des allergènes et des intolérances alimentaires et chimiques, grâce à l'homéopathie électronique (ELH),
- Les mesures d'électrogalvanisme buccal (alliages métalliques)
- Les détections des « foyers dentaires » etc....

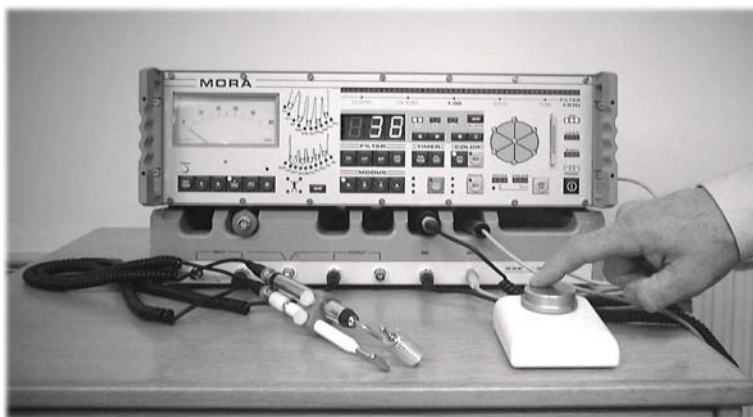


Fig. 25 : L'appareil MORA Combi

*Informations et dates de séminaires sur simple demande.



Jean-Marie DANZE
16 Rue de Pavillonchamps,
4920 HARZE - AYWAILLE (Belgique)
Tél : 00 32 (0)42 63 75 17
e-mail : jm.danze@skynet.be

**PROSPECTUS ET PRIX DÉTAILLÉS POUR CHAQUE ARTICLE SUR
DEMANDE**